

# EUROHOME

NOWE DOMY NA SPRZEDAŻ

## OSIEDLE SAVANNA IV

Zielona Góra - Kielpin



**Dom: 12/2**

**Działka: 516 m<sup>2</sup>**

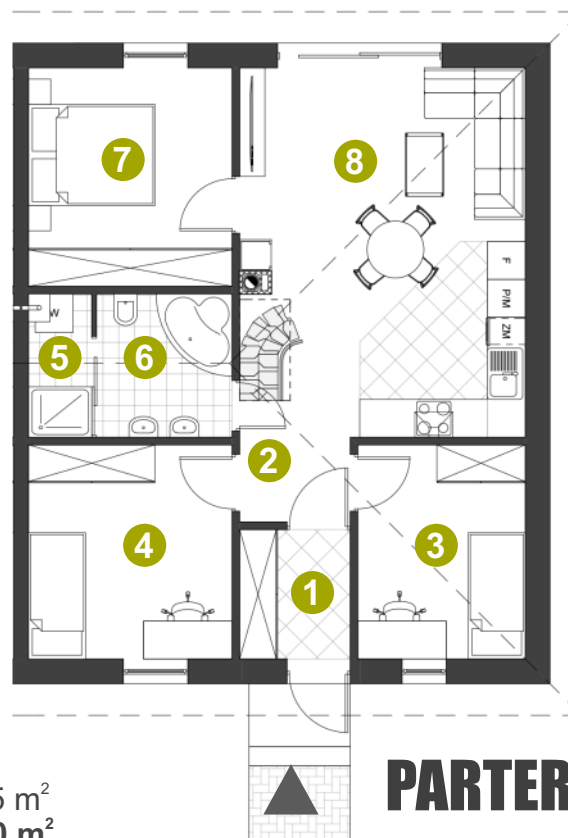
**Pow. całkowita: 99,60 m<sup>2</sup>**

**Pow. domu: 86,70 m<sup>2</sup>**

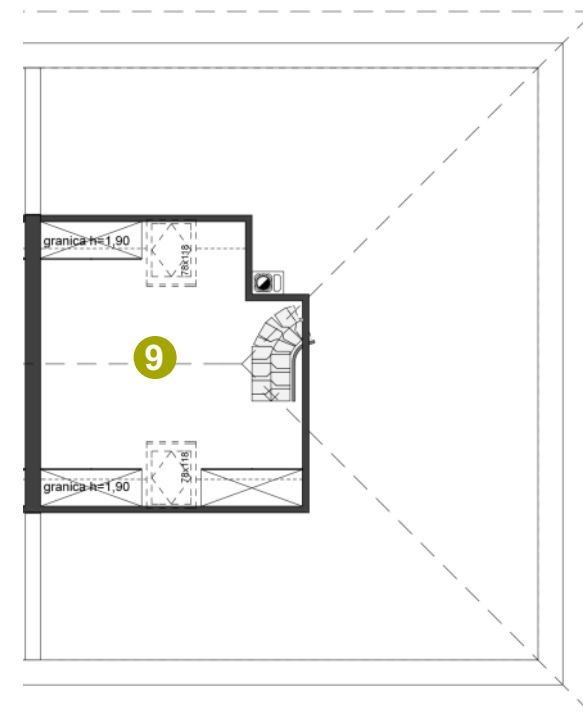
**Pow. użytkowa: 84,20 m<sup>2</sup>**

### Powierzchnia:

1	WIATROŁAP	3,59 m <sup>2</sup>
2	HALL	2,14 m <sup>2</sup>
3	POKÓJ	8,98 m <sup>2</sup>
4	POKÓJ	10,92 m <sup>2</sup>
5	KOTŁOWNIA	1,58 m <sup>2</sup>
6	ŁAZIENKA	5,73 m <sup>2</sup>
7	POKÓJ	11,14 m <sup>2</sup>
8	SALON + KUCHNIA	26,47 m <sup>2</sup>
9	POKÓJ	13,65 m <sup>2</sup> / 16,15 m <sup>2</sup>
	<b>Suma</b>	<b>84,20 m<sup>2</sup> / 86,70 m<sup>2</sup></b>



**PARTER**



**PIĘTRO**

0 1 2 3m

**BIURO SPRZEDAŻY:**

65-245 Zielona Góra, ul. Władysława Jagiełły 2

**tel. 883 03 03 03 / [www.eurohome.pl](http://www.eurohome.pl)**

